



Geschlossene Gaskamine mit Gi-Technologie

WIE FUNKTIONIERT DAS?

Unerreichtes Feuererlebnis bei deutlich geringerem Gasverbrauch

Lesen Sie schnell weiter und entdecken Sie den innovativsten Gaskamin der Welt.

KALFIRE
FIREPLACES

CONNECTING
PEOPLE
THROUGH
SUSTAINABLE
FIRE.

K

Inhalt:

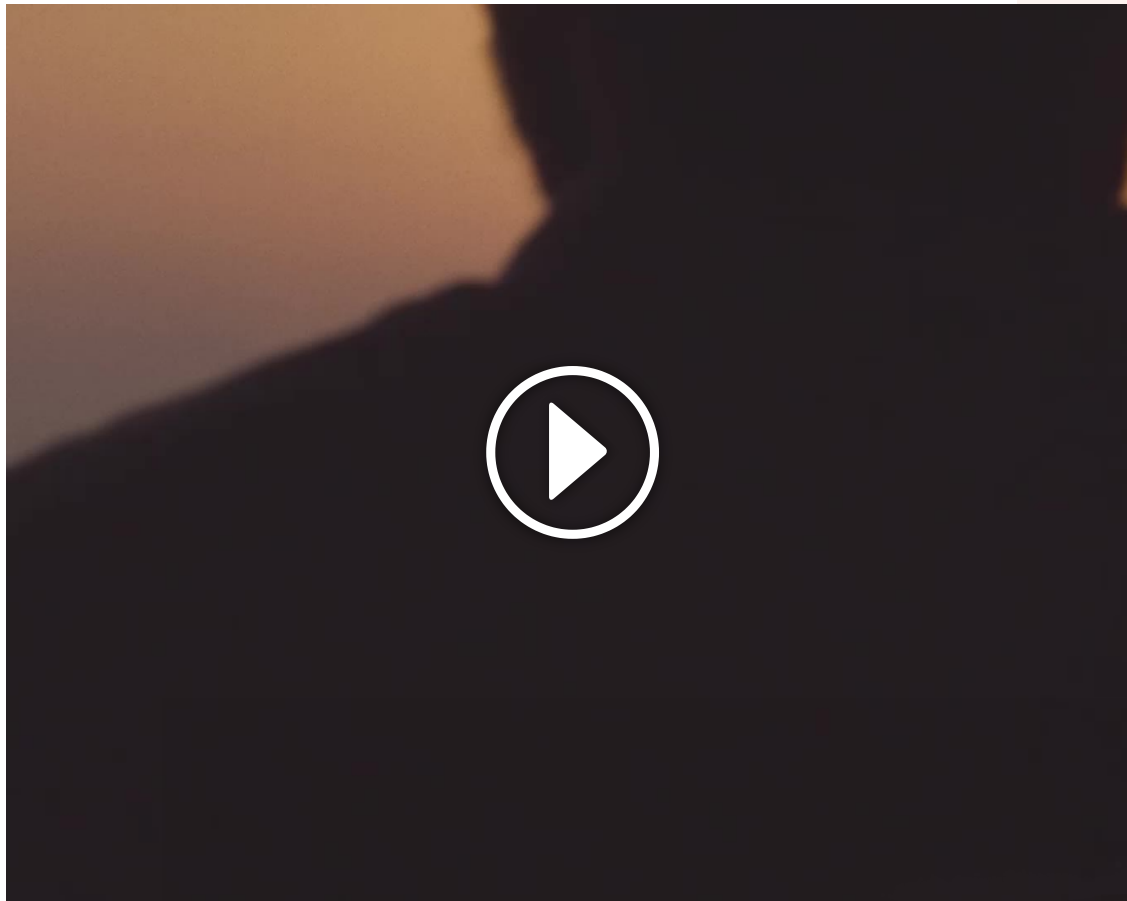
- Menschen durch nachhaltiges Feuer miteinander verbinden
- Was sind die Gründe, sich für einen geschlossenen Gaskamin Kalfire Gi zu entscheiden?
- Gi-Movie
- Gi-Technologie
- Zum Thema Nachhaltigkeit
- Das Feuer-Erlebnis
- Individualität und Professionalität
- Komfort
- Lassen Sie sich inspirieren
- Modelle und Optionen
- Angebot an Produkten

Gi



KALFIRE
FIREPLACES

CONNECTING
PEOPLE
THROUGH
SUSTAINABLE
FIRE.



Menschen durch nachhaltiges Feuer miteinander **verbinden**

Die Faszination des Menschen für das Feuer ist uralte. Tanzende Flammen, das knisternde Geräusch und die angenehme Wärme eines offenen Feuers üben eine natürliche Anziehungskraft auf uns aus. Feuer erzeugt ganz natürlich Nähe und inspiriert zu Geschichten. Das ist genau der Grund, warum wir bei Kalfire tun, was wir tun. Wir wollen die Menschen mit nachhaltigem Feuer näher zusammenbringen. Wir glauben, dass wir mit der Kalfire Gi-Serie, unserer neuen Generation von Gaskaminen, neue Standards setzen. Dank der von Kalfire entwickelten Gi-Technologie können Sie das schönste Feuer mit dem geringsten Gasverbrauch genießen.

SCROLLEN

Grundpfeiler

Die Basis unserer Produkte, Dienstleistungen und unserer Unternehmenskultur beruht auf fünf Grundpfeilern. Alles, was wir unternehmen und entwickeln, führen wir zurück auf diese fünf Grundpfeiler. Sie sind der Garant dafür, dass wir vorausschauend denken und weiterhin marktführend bleiben.



- Das **ERLEBNIS** des Besonderen ist der Grund für die Wahl eines Kamins in Ihrem Haus, denn ein Kamin ist der beruhigende Stimmungsmacher schlechthin. Nicht umsonst stand das ultimative Feuererlebnis bei der Entwicklung des Kalfire Gi im Mittelpunkt. Der Flammeneffekt in Kombination mit der voll einstellbaren Heizleistung setzt einen neuen Standard.

- **INDIVIDUALITÄT** steht für größtmögliche Auswahl und maximale Design-Freiheit. Schließlich ist der Kalfire Gi nicht nur in jedem Interieur einsetzbar, sondern das Feuer ist auch ganz nach Ihren individuellen Wünschen und Ihrem Geschmack einstellbar. Sie möchten schließlich keine Kompromisse eingehen.

- **KOMFORT** ist unbeschwertes Vergnügen. Der Kalfire Gi lässt sich einfach per Fernbedienung oder Smartphone-App bedienen.

- **NACHHALTIGKEIT** ist selbstverständlich. Dank der Entwicklung unserer eigenen Kalfire-Elektronik für Gaskamine, KalTelligence, ist der Kalfire Gi der Gaskamin mit der innovativsten und wirtschaftlichsten Verbrennungstechnologie. Das macht ihn nicht nur zu einem umweltfreundlichen und nachhaltigen Gaskamin, sondern auch zu dem Gaskamin mit dem geringsten Gasverbrauch.

- **PROFESSIONALITÄT** garantieren wir zusammen mit unseren Fachhändlern – Profis, die wir ausgewählt und geschult haben. Unsere internen Produktentwickler bieten Spitzenleistungen und Innovation.

K

Gi

Ein noch nie dagewesenes

Feuererlebnis bei deutlich geringerem Gasverbrauch.

- Dynamische, lebendige Flammen dank drei unabhängig voneinander gesteuerten Gasventile.
- Angenehme Strahlungswärme, ganz nach Ihren Wünschen und Bedürfnissen einstellbar.
- Das Gasfeuer mit dem niedrigsten Gasverbrauch, dank der revolutionären, patentierten Gi-Technologie.





Gi movie

Gi

A video player interface with a black background. The main content is centered and reads "KALFIRE | 40" in large white letters, with "FIREPLACES" and "YEARS" in smaller letters below. Underneath, the word "presents" is written in a smaller font. At the bottom left, there is a play button icon and the text "0:00". At the bottom right, there are icons for volume, full screen, and a menu. A thin white progress bar is visible at the very bottom.

Mit seiner neuen Gaskaminserie, dem Kalfire Gi, setzt Kalfire einen neuen Standard auf dem Gaskaminmarkt. Die innovative, revolutionäre Gi-Technologie, die in allen Gi-Modellen zum Einsatz kommt trägt zu einem noch nie dagewesenen Feuererlebnis bei, bei deutlich geringerem Gasverbrauch.

Das Herzstück der Kalfire Gi-Technologie ist die von Kalfire entwickelte KalTelligence. Es handelt sich um ein einzigartiges Steuerungssystem, das neue, revolutionäre Funktionen und eine noch nie dagewesene Feinsteuerung des Gaskamins ermöglicht.

Gi

technology

• INSPIRATION

Ein Lagerfeuer in der freien Natur war die Inspiration für das beispiellos schöne Flammenbild des Kalfire Gi: Glut, Flammen und Funken wurden ausgiebig studiert und erfolgreich in dieser neuen Generation von Gaskaminen nachgebildet.

• INNOVATIV

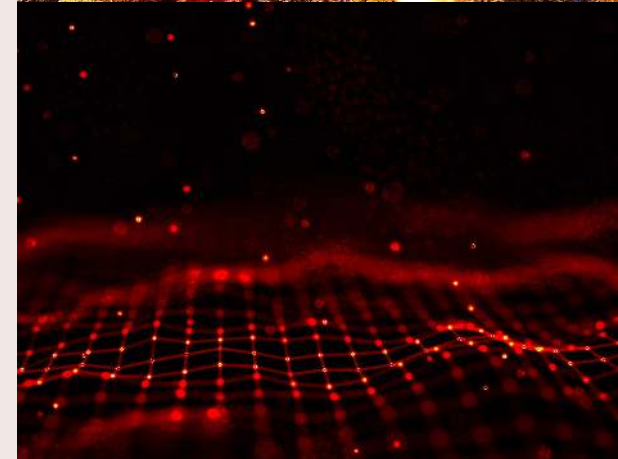
Dank der Feinsteuerung von 3 unabhängig voneinander arbeitenden Gasventilen wird ein schönes dynamisches Flammenbild bei bemerkenswert geringem Strom- und Gasverbrauch erreicht.

• INTELLIGENT

Der Benutzer äußert seine Wünsche, der Gaskamin erledigt den Rest. Welche Funktion auch immer gewählt wird, der Kalfire Gi berechnet immer das schönste Flammenbild und garantiert so ein optimales Feuererlebnis zu jeder Zeit.

• INTERAKTIV

Egal ob gewählt wird die Bedienung über die moderne, umfassende App zu machen oder die benutzerfreundliche Fernbedienung, die Kommunikation mit dem Gi war noch nie so einfach. Der patentierte KalSense-Ring der Feuerstelle zeigt an, was passiert. Darüber hinaus kommuniziert der Gi mit verschiedenen Hausautomationssystemen.



Nachhaltigkeit

Komfort

Drei individuell gesteuerte Gasventile sorgen für ein dynamisches Flammenbild und Einsparungen im Gasverbrauch von bis zu 80%.



NACHHALTIGKEIT



H2 Ready

Kalfire Gi Gaskamine sind bereit für eine Zukunft mit Wasserstoff. Sie brennen ohne jegliche Modifikation mühelos mit einer Mischung aus Wasserstoff und Gas. Das macht Kalfire-Gaskamine zukunftssicher. Mit anderen Worten: H2-ready.



Erdgas/(Bio-)Propan

Der Gaskamin Kalfire Gi ist für den Anschluss an Erdgas, Propangas und Bio-Propangas geeignet. Erdgas/(Bio-)Propan



Das Feuer-Erlebnis

Comfort Plus C+

Sie bestimmen den maximalen Temperaturanstieg und die Zeit, die der Gi zum Erreichen Ihrer Wunschtemperatur benötigen soll. Dank der drei individuell gesteuerten Gasventile bleibt das Flammenbild lebendig und schön, sogar bei geringer Heizleistung.

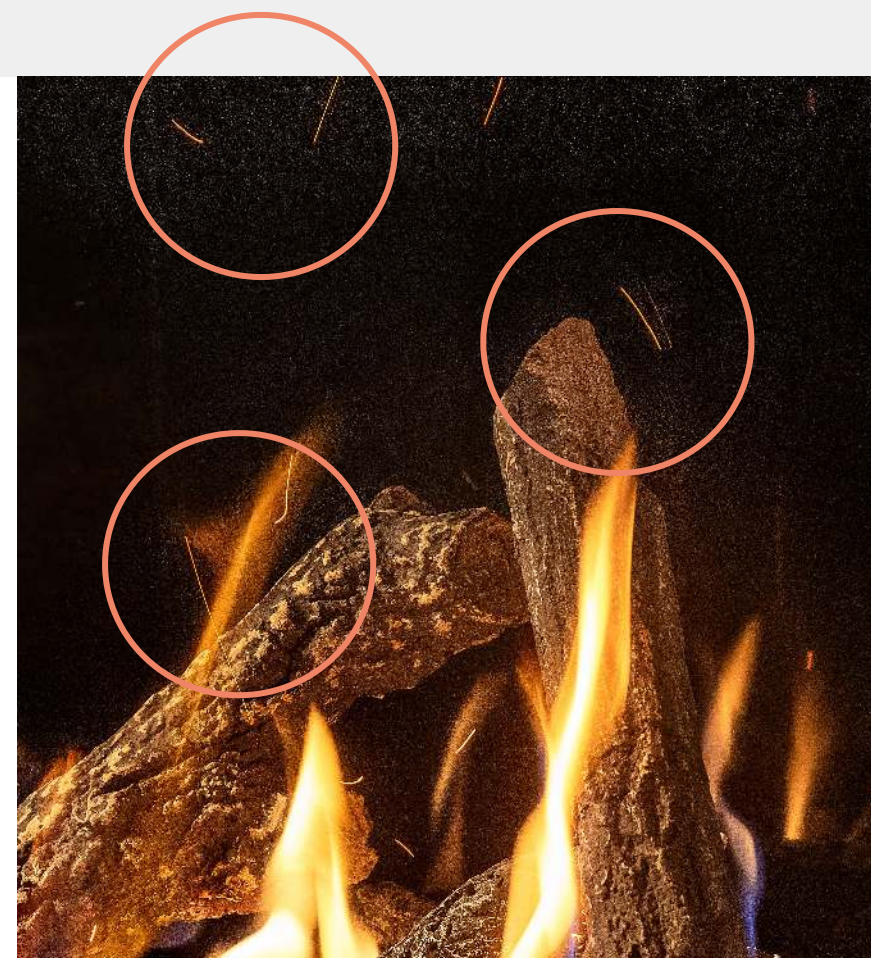


EmberGlow en NSG

Ein stimmungsvolles Glutbett und naturgetreue Funken vervollständigen das realistische Flammenbild der Kalfire Gi. Das Glutbett (EmberGlow) gehört zur Standardausstattung jeder Feuerstelle. Sie sorgt dafür, dass auch bei gelöschten Flammen eine stimmungsvolle Glut auf dem Feuerbett entsteht. Optional kann auch ein NSG-Modul gewählt werden. Dieser Natural Spark Generator erzeugt natürliche Funken, die unregelmäßig und frei schwebend über den Flammen tanzen.

Antireflex-Scheibe

Kalfire Gi Frontmodelle sind optional mit einer Antireflex-Scheibe lieferbar. Reflexionen in der Glasscheibe werden so auf weniger als 1% reduziert, wodurch das Gefühl einer offenen Feuerstelle noch weiter verstärkt wird.



ERLEBNIS

KALFIRE
FIREPLACES

CONNECTING
PEOPLE
THROUGH
SUSTAINABLE
FIRE.

Individualität & Professionalität

Das Flammenbild und die Heizleistung des Gi können auf die individuellen Bedürfnisse, Vorlieben und Umstände des Benutzers zugeschnitten werden.



Moods

Über die App kann eine Kombination aus bevorzugten Einstellungen zusammengestellt und nach persönlichem Geschmack programmiert werden. Ein Tastendruck auf die Fernbedienung oder die App genügt, um die gewünschte Stimmung zu aktivieren.



EINSTELLUNG

- Komfort+: 2 Grad - 4 Stunden
- Ember-Glow (Hybrid-Funktion): mittel
- NSG2: niedrig



EINSTELLUNG

- Komfort: niedrig
- Ember-Glow (Hybrid-Funktion): mittel
- NSG2: aus



EINSTELLUNG

- Flammenhöhe: hoch
- Ember-Glow (Hybrid-Funktion): dynamisch
- NSG2: mittel

In the mood...

Thermostat - Funktion

Mit der Thermostاتفunktion des Kalfire Gi kann der Raum, in dem der Gaskamin steht, schnell aufgeheizt werden. Schließlich ist es nicht immer notwendig, das ganze Haus zu heizen oder die Fußbodenheizung einzuschalten. Über die App können Sie im Thermostatmodus angeben, welche Temperatur Sie wünschen. Der Kamin heizt den Raum dann so schnell wie möglich auf angenehme Weise auf. Wenn die gewünschte Temperatur erreicht ist, schaltet sich der Gaskamin automatisch ab.

Professionalität

Die Installation eines Gaskamin verlangt äußerste Sorgfalt und spezifische Fachkenntnisse. Dies ist nicht nur wichtig für die Sicherheit, sondern trägt auch zu einem optimalen Wirkungsgrad und einer längeren Lebensdauer des Gaskamins bei. Bei Kalfire arbeiten wir nur mit sorgfältig ausgewählten, professionellen und geschulten Händlern zusammen, die eine perfekte Installation garantieren. Unsere eigene Forschungsabteilung sorgt für höchste Qualität und Innovationen. Auf diese Weise bleiben wir führend.

KALFIRE
FIREPLACES

CONNECTING
PEOPLE
THROUGH
SUSTAINABLE
FIRE.



ConnectedApp

Der Kamin ist vollständig über die App steuerbar. Mit der App können Sie auch bestimmte Funktionen nach Ihrem Geschmack programmieren. Kostenlos im Android und Apple AppStore.



Fernbedienung



KalSense

Der patentierte KalSense-Ring befindet sich an der Vorderseite des Kamins, direkt hinter der Glasscheibe. Der Ring zeigt durch seine Farbe und sein Ringsegment an, was der Kamin gerade macht. Der KalSense-Ring gibt somit ein direktes Feedback zum laufenden Programm.



KOMFORT

KALFIRE
FIREPLACES

CONNECTING
PEOPLE
THROUGH
SUSTAINABLE
FIRE.

K

Gi

Lassen Sie sich inspirieren

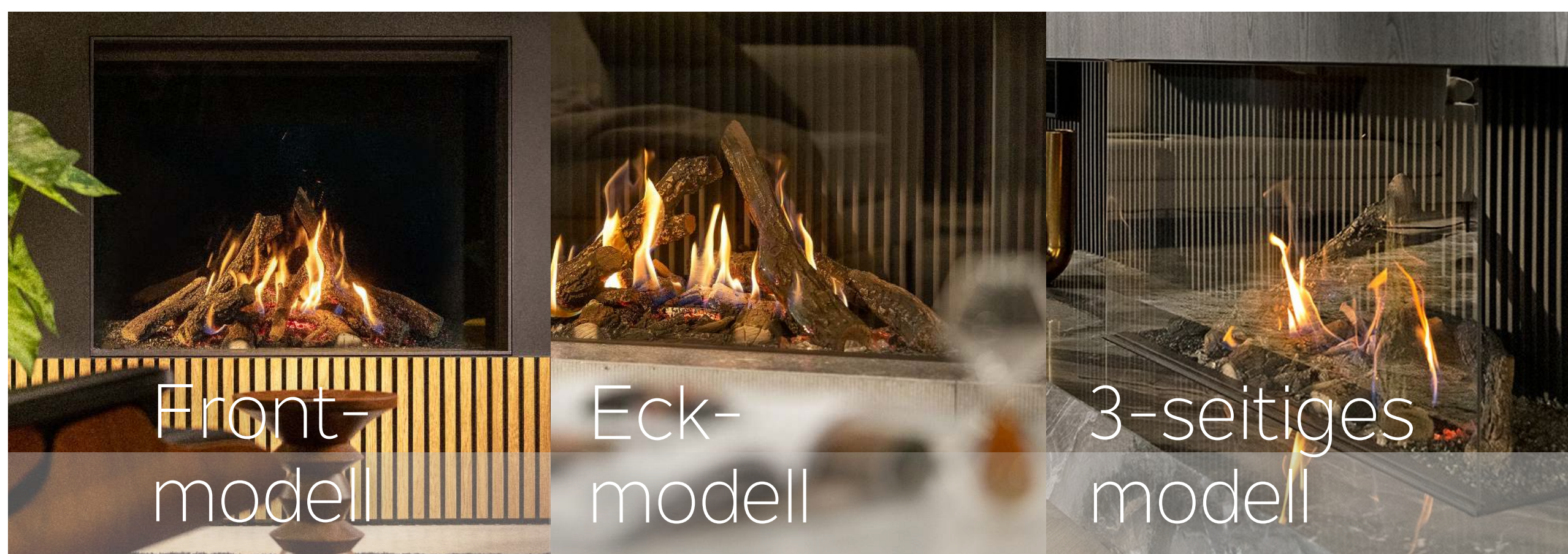


KALFIRE | 40 YEARS
FIREPLACES



KALFIRE
FIREPLACES

CONNECTING
PEOPLE
THROUGH
SUSTAINABLE
FIRE.



Frontmodell

Eckmodell

3-seitiges modell

FRONTMODELL

Ein geschlossener Gaskamin, der nur an der Vorderseite verglast ist, wird als Frontmodell bezeichnet. Ein Frontmodell ist ideal für den Einbau in eine Schrankwand oder als Stilkamin.

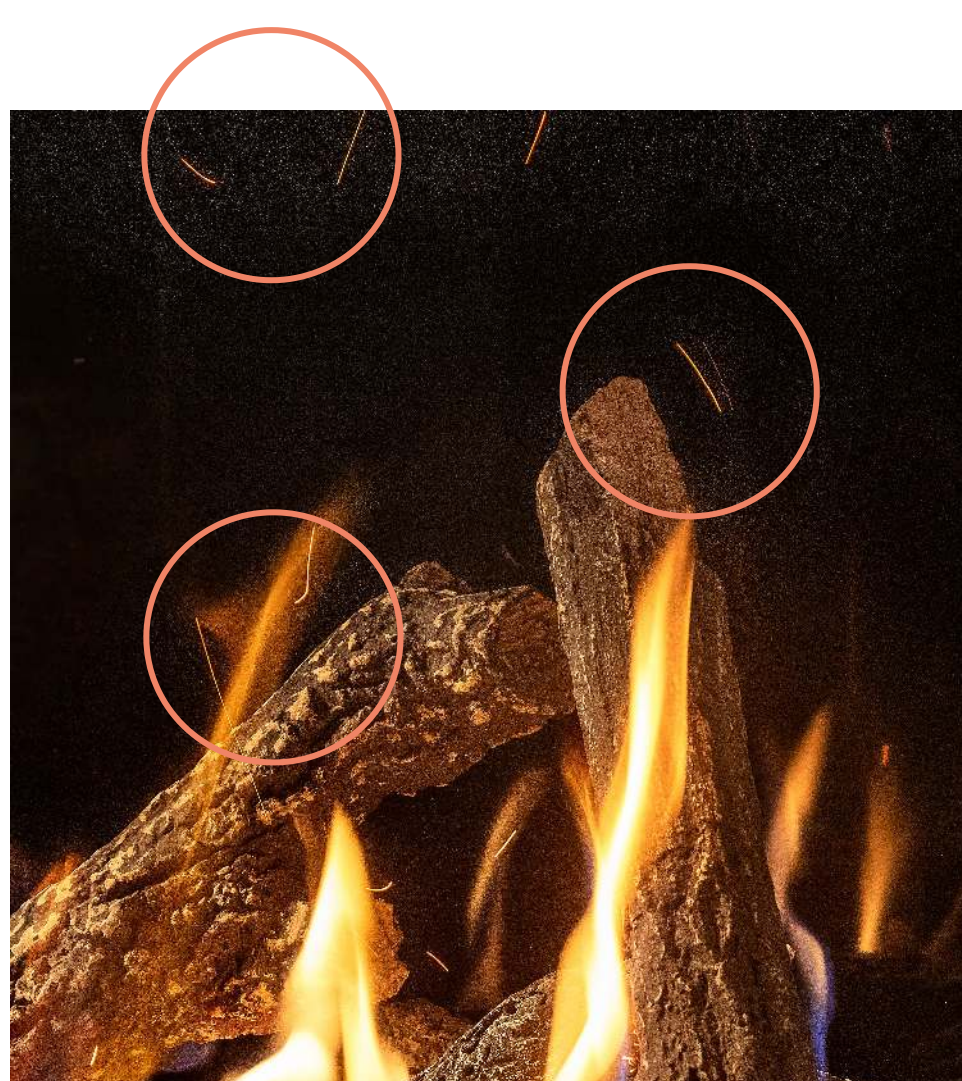
ECKMODELL

Bei einem geschlossenen Gaskamin als Eckmodell haben Sie dank zweier verglasten Seiten eine noch bessere Sicht auf die Flammen. Selbstverständlich können wir eine linke und eine rechte Version liefern.

3-SEITIGES MODELL

Es handelt sich um einen geschlossenen Gaskamin mit rahmenlosem Glas rechts und links der Frontscheibe, wodurch eine dreiseitige Feuersicht entsteht.

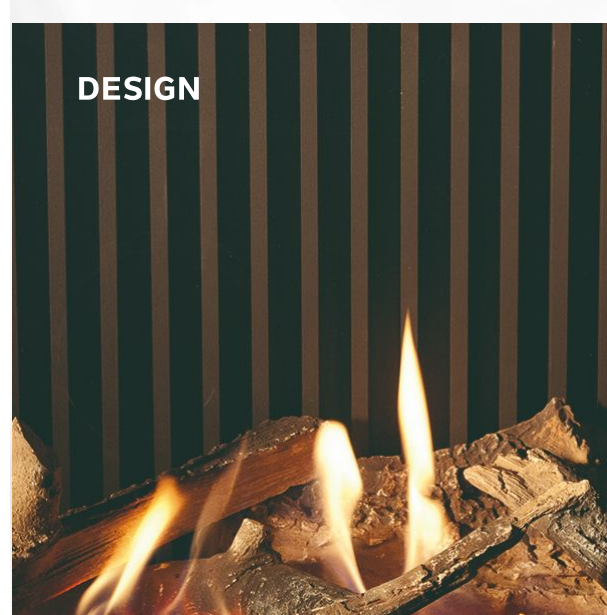
OPTIONEN

**OPTIONEN:****NSG**

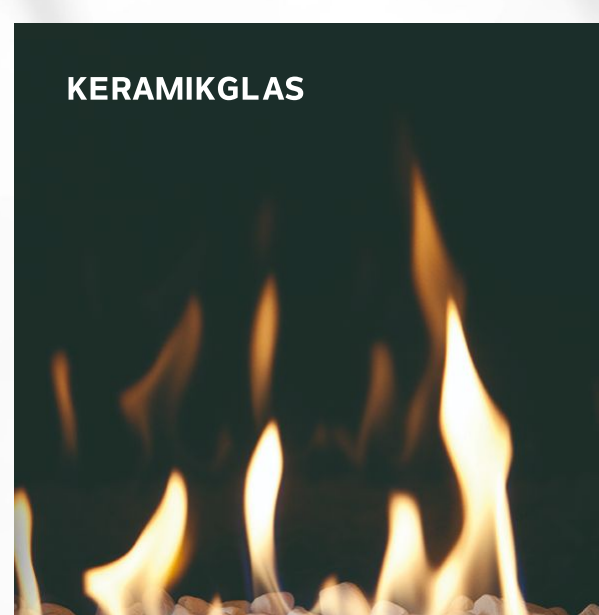
Dank dieser einzigartigen Technologie steigen in einer geschlossenen Gasfeuerstelle Funken aus den lodernden Flammen auf und verglühen langsam, wie es auch bei einem natürlichen Holzfeuer der Fall ist.



FLACH



DESIGN



KERAMIKGLAS

INNENVERKLEIDUNGEN

Die Innenverkleidung ist ein wichtiger Bestandteil, der die ästhetische Optik und den einladend-geselligen Aspekt der Feuerstelle maßgeblich bestimmt, auch wenn der Kamin nicht in Betrieb ist. Mit der Innenverkleidung können zusätzliche Kontraste zur Feueroptik geschaffen werden. So kann die Innenverkleidung das Flammenspiel widerspiegeln, wodurch das typische Kaminflair noch verstärkt wird. Bei den geschlossenen Gaskaminen von Kalfire können Sie zwischen drei verschiedenen Innenverkleidungen wählen: Flach, Design oder Keramikglas.

ANTIREFLEX-SCHEIBE

Durch das entspiegelte Glas wird der Scheibenreflex auf ein Minimum reduziert. Dies verstärkt das „Lagerfeuer-Gefühl“.

BLENDEN

Je nach gewählter Ausführung vom Gaskamin haben Sie die Wahl zwischen der Standard-Blende von 3 cm Tiefe und 4 mm Dicke, oder einer Blende von 7 cm oder 10 cm Tiefe und 8 mm Dicke.

KONVEKTIONSMANTEL

Ein Konvektionsmantel sorgt dafür, dass die vom Kamin erzeugte warme Luft in den Aufstellraum zurückkehrt. Sie gewährleistet somit eine bessere und schnellere Verteilung der warmen Luft.

Sortiment 
ansehen

K

KALFIRE
FIREPLACES

Sortiment

GI 105/59F UND GI 105/79F
FRONTMODELL

GI 110/55C UND GI 110/75C
ECKMODELL

GI 115/55S UND GI 115/75S
3-SEITIGES MODELL

Kalfire Gi

Kalfire Gi 105/59F und Kalfire Gi 105/79F

Modell:

Frontmodell

Standardausführung:

- Innenverkleidung Flach
- EmberGlow (Hybrid-Funktion)
- Blende: 3 cm tief, 4 mm dick

Optionen:

- Innenverkleidung:
 - Flach
 - Design
 - Keramikglas
- NSG (Natural Spark Generator)
- Antireflex-Scheibe
- Blende:
 - 3 cm tief, 4 mm dick
 - 7 cm tief, 8 mm dick
 - 10 cm tief, 8 mm dick
- Konvektionsmantel

TECHNISCHE DATEN

Abgasstutzen (mm):
Ø130/200

Glasgröße (mm):
Kalfire Gi 105/59F
1050x590 (b x h)

Kalfire Gi 105/79F
1050x790 (b x h)

VERBRAUCH
(Erdgas G20)

Wirkungsgrad: 80 %
Maximale Leistung: 6,9 kW
Mindestleistung: 1,97 kW

Gasverbrauch: 0,3 m³/h
(min. Einstellung)
Gasverbrauch: 0,9 m³
(max. Einstellung)

Stromverbrauch: 5,3 W (stand-by)
Stromverbrauch: 56,7 W (max)

Energielabel: C



Kalfire Gi 105/59F

Maßskizzen PDF



Kalfire Gi 105/79F

Maßskizzen PDF

Kalfire Gi 110/55C und Kalfire Gi 110/75C

Modell:

Eckmodell Links
Eckmodell Rechts

Standardausführung:

- Innenverkleidung Flach
- EmberGlow (Hybrid-Funktion)
- Blende: 3 cm tief, 4 mm dick

Optionen:

- Innenverkleidung:
 - Flach
 - Design
 - Keramikglas
- NSG (Natural Spark Generator)
- Blende:
 - 3 cm tief, 4 mm dick
 - 7 cm tief, 8 mm dick
- Konvektionsmantel

TECHNISCHE DATEN

Abgasstutzen (mm):
Ø130/200

Glasgröße (mm):
Kalfire Gi110/55C
1100x364x590 (b x b x h)*

Kalfire Gi110/75C
1100x364x790 (b x b x h)*

* Breite x Breite Seitenglas x Höhe

VERBRAUCH
(Erdgas G20)

Wirkungsgrad: 80 %
Maximale Leistung: 6,9 kW
Mindestleistung: 1,97 kW

Gasverbrauch: 0,3 m³/h
(min. Einstellung)
Gasverbrauch: 0,9 m³/h
(max. Einstellung)

Stromverbrauch: 5,3 W (stand-by)
Stromverbrauch: 56,7 W (max)

Energielabel: C



Kalfire Gi 110/55CL

Maßskizzen PDF



Kalfire Gi 110/55CR

Maßskizzen PDF



Kalfire Gi 110/75CL

Maßskizzen PDF



Kalfire Gi 110/75CR

Maßskizzen PDF

Kalfire Gi 115/55S und Kalfire Gi 115/75S

Modell:

3-seitiger Modell

Standardausführung:

- Innenverkleidung Flach
- EmberGlow (Hybrid-Funktion)
- Blende: 3 cm tief, 4 mm dick

Optionen:

- Innenverkleidung:
 - Flach
 - Design
 - Keramikglas
- NSG (Natural Spark Generator)
- Blende:
 - 3 cm tief, 4 mm dick
 - 7 cm tief, 8 mm dick
- Konvektionsmantel

TECHNISCHE DATEN

Abgasstutzen (mm):
Ø130/200

Glasgröße (mm)
Kalfire Gi 115/55S
1150x364x590 (b x b x h)*

Kalfire Gi 115/75S
1150x364x790 (b x b x h)*

* Breite x Breite Seitenglas x Höhe

VERBRAUCH
(Erdgas G20)

Wirkungsgrad: 80 %
Maximale Leistung: 6,9 kW
Mindestleistung: 1,97 kW

Gasverbrauch: 0,3 m³/h
(min. Einstellung)
Gasverbrauch: 0,9 m³/h
(max. Einstellung)

Stromverbrauch: 5,3 W (stand-by)
Stromverbrauch: 56,7 W (max)

Energielabel: C



Kalfire Gi 115/55S

Maßskizzen PDF



Kalfire Gi 115/75S

Maßskizzen PDF